

NS406

Sweat-shirt écoresponsable à capuche à épaules tombantes manches courtes French Terry unisexe



A propos

- Lavage aux enzymes : surface d'impression nette.
- No label : 100 % personnalisable à votre projet.
- Conçu en matières recyclées.

85% coton biologique / 15% polyester recyclé post-consumer. Coton peigné. Coupe droite à épaules tombantes. Lavé aux enzymes. Molleton non gratté 3 fils LST (Low Shrinkage Terry : molleton pré-rétréci). 1/2 lune au dos. Capuche à 2 panneaux, doublée en matière principale avec une surpiqûre autour. Œillets brodés. Cordon plat avec finition piqûre nervure. Poches côtés minimalistes. Bord côte 1 x 1 bas de vêtement. Bande de propreté en matière principale ton sur ton en finition intérieur de col.



Tailles



Informations Complémentaires

Logistique

Pays d'origine

Code douanier



BD - Bangladesh



61102099

Couleurs



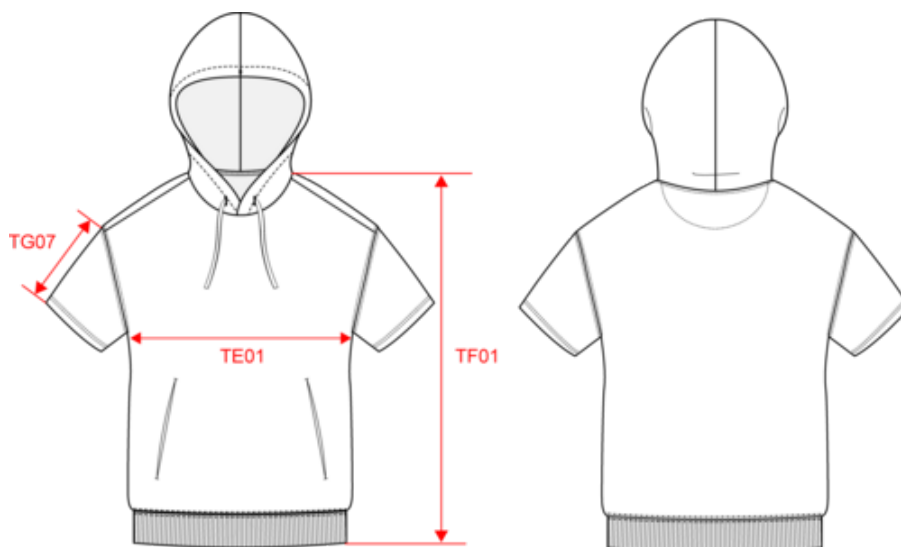
Certifications



NS406

Sweat-shirt écoresponsable à capuche à épaules tombantes manches courtes French Terry unisexe

Dimensions (cm)



Mesures en cm	XS	S	M	L	XL	XXL	3XL
TE01 - 1/2 largeur poitrine à 1.5cm de l'emmanchure	51.00	54.00	57.00	60.00	63.00	66.00	69.00
TF01 - Hauteur totale de l'HSP	67.00	69.00	71.00	73.00	75.00	77.00	79.00
TG07 - Longueur manche courte	21.25	22.00	22.75	23.50	24.25	25.00	25.75

NS406

Sweat-shirt écoresponsable à capuche à épaules tombantes manches courtes French Terry unisexe

Informations Couleurs



Black

RVB : 35,35,37
 Pantone C : Black
 Pantone TCX : 19-4004TCX



Ivory

RVB : 236,231,218
 Pantone C : 7534C
 Pantone TCX : 11-0701TCX

Logistique



5



20

Sizes	Width (cm)	Height (cm)	Length (cm)	Net weight (kg)	Gross weight (kg)	Pieces/Box	Pieces/Bundle
XS	40.00000	28.00000	60.00000	10.00000	11.25000	20	5
S	40.00000	28.00000	60.00000	10.05000	11.50000	20	5
M	40.00000	28.00000	60.00000	10.55000	12.00000	20	5
L	40.00000	28.00000	60.00000	11.25000	12.70000	20	5
XL	40.00000	28.00000	60.00000	11.85000	13.30000	20	5
XXL	40.00000	28.00000	60.00000	12.45000	13.90000	20	5
3XL	40.00000	28.00000	60.00000	13.45000	14.90000	20	5